

Perfil del Visitante Anual Cuernavavaca

2021



SECRETARÍA DE
TURISMO Y CULTURA



Objetivos

1

- Contar con un monitoreo de información estratégica actualizada y permanente relativa al Perfil del Visitante del Estado de Morelos.

2

- Conocer y caracterizar al visitante con base en sus variables sociodemográficas, hábitos de viaje y preferencias.

3

- Evaluar los índices de satisfacción sobre los distintos servicios e infraestructura turística del destino.

4

- Proporcionar una herramienta para la toma de decisiones efectivas, para la anticipación y reacción ante los cambios del entorno, para la identificación de oportunidades de crecimiento, el desarrollo de la capacidad de innovación y el diseño de estrategias que permitan elevar el índice de competitividad turística del estado.

Metodología

A quién

- Visitantes al estado de Morelos (turistas y excursionistas).
- Mayores de 18 años que no residan ni trabajen en el destino.
- Excursionistas con permanencia mínima de 3 horas en el destino.



Cómo

- 638 encuestas cara a cara. Con un nivel de confianza del 95% y un margen de error del +/- 4%.
- Fuentes metodológicas: SECTUR, OMT, AMAI, INEGI, DENUE



Dónde

- Centro histórico de Cuernavaca.
- Parque Chapultepec.
- Central de autobuses Pullman.



Cuándo

- Junio – Diciembre 2021.



Ejes de Estudio

Perfil Sociodemográfico

Planeación del Viaje

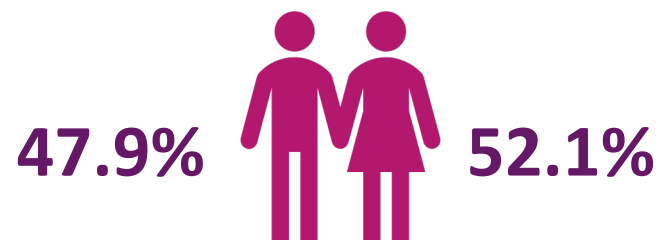
Índice de Satisfacción

Medios Publicitarios

Principales Hallazgos

Perfil Sociodemográfico

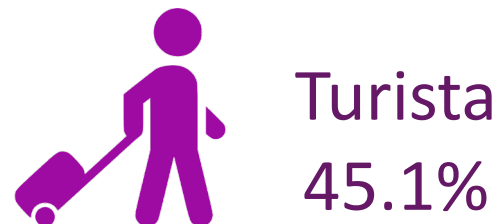
Sexo



Edad promedio

38.6 años

Tipo de viajero



Excursionista: Visitante que no pernocta en el destino (permanece menos de 24 horas en el lugar de visita).

Turista: Visitante que pernocta.

Fuente: Organización Mundial del Turismo.

Procedencia

CDMX	37%
Morelos	31%
Estado de México	7.8%
Otros estados	19.3%
Extranjero	4.9%

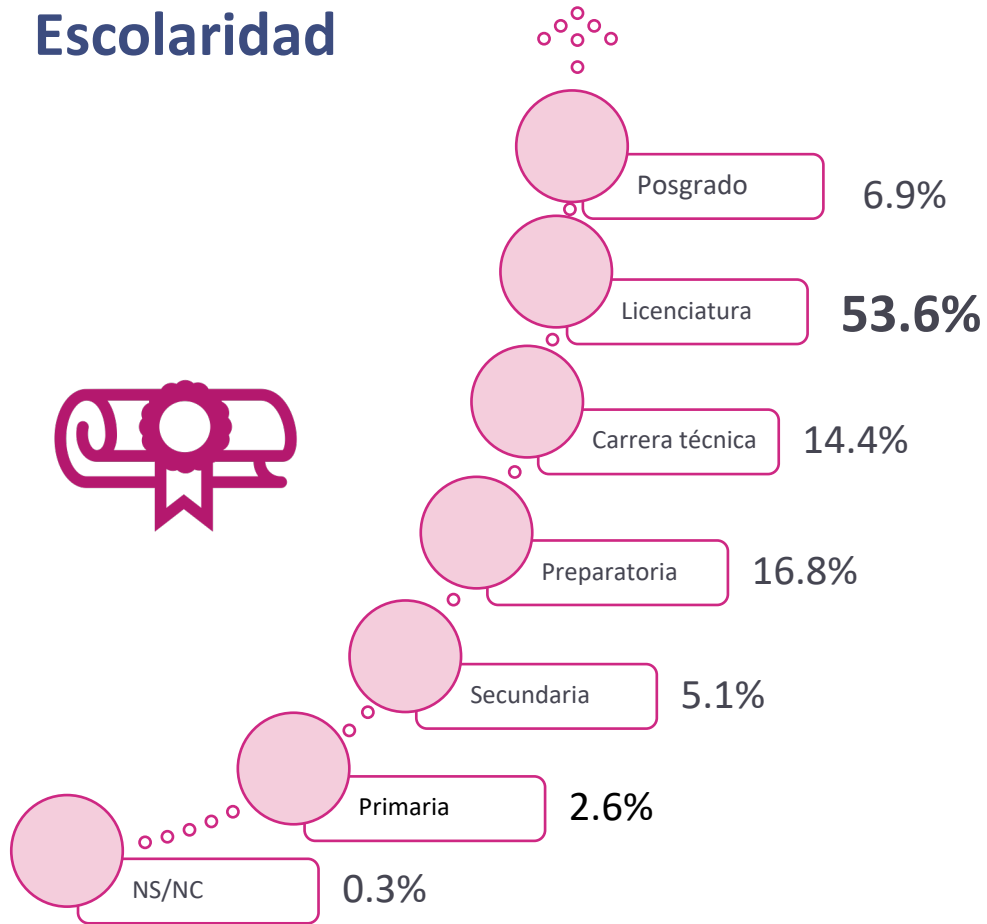
Otros municipios: Cuautla, Emiliano Zapata, Huitzilac, Jiutepec, Jonacatepec, Jojutla, Morelos, Puente de Ixtla, Tepoztlán, Temixco, Temoc, Xochitepec, Yautepec, Zacatepec.

Otros estados: Aguascalientes, Campeche, Chihuahua, Chiapas, Colima, Durango, Guerrero, Guanajuato, Jalisco, Michoacán, Nayarit, Nuevo León, Oaxaca, Puebla, Querétaro, San Luis Potosí, Sinaloa, Tlaxcala, Tabasco, Veracruz, Yucatán, Zacatecas.

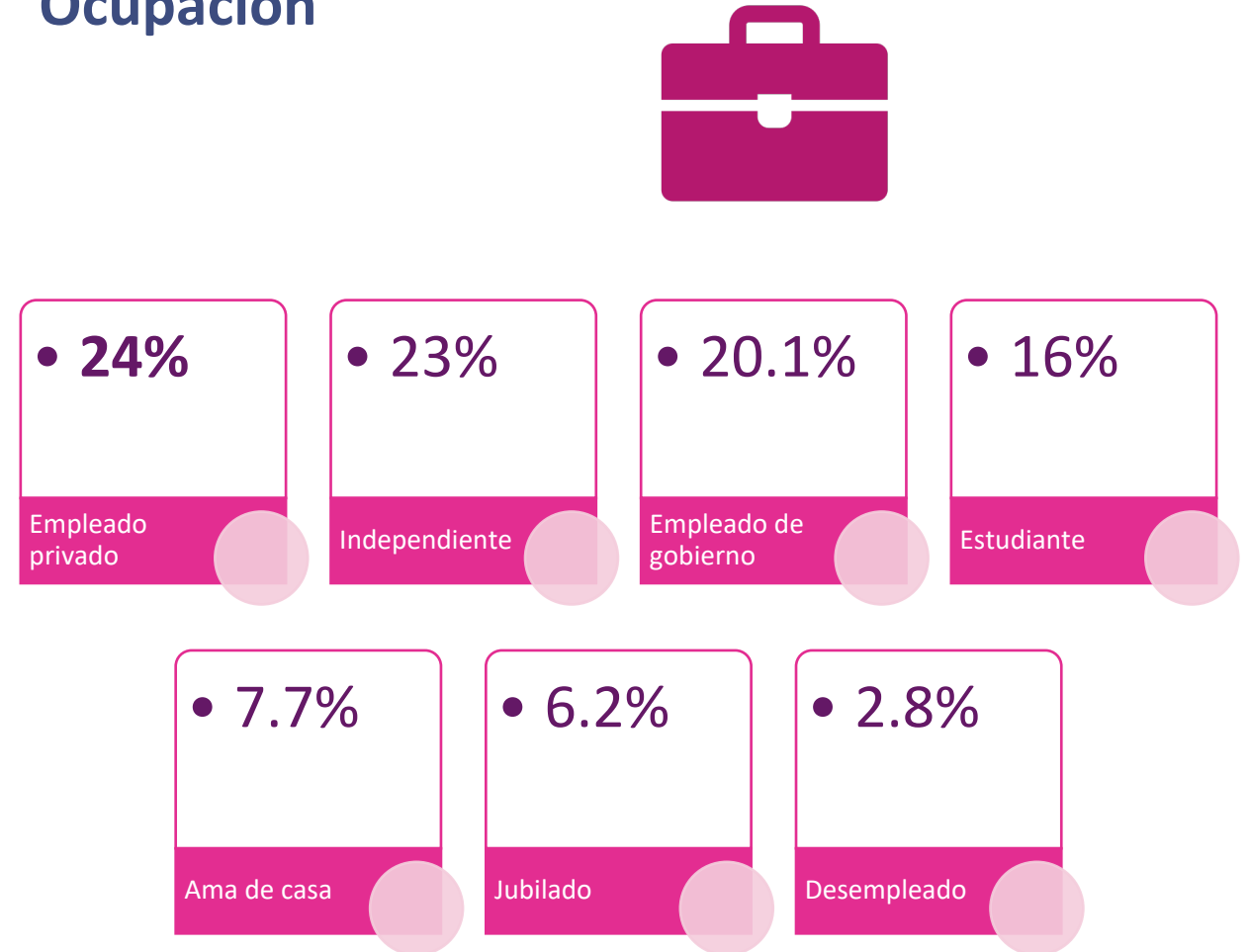
Extranjero: Alemania, Argentina, Brasil, Bélgica, Colombia, Estados Unidos, España, Países Bajos, Perú, Portugal, Reino Unido, Venezuela.

Perfil Sociodemográfico

Escolaridad



Ocupación

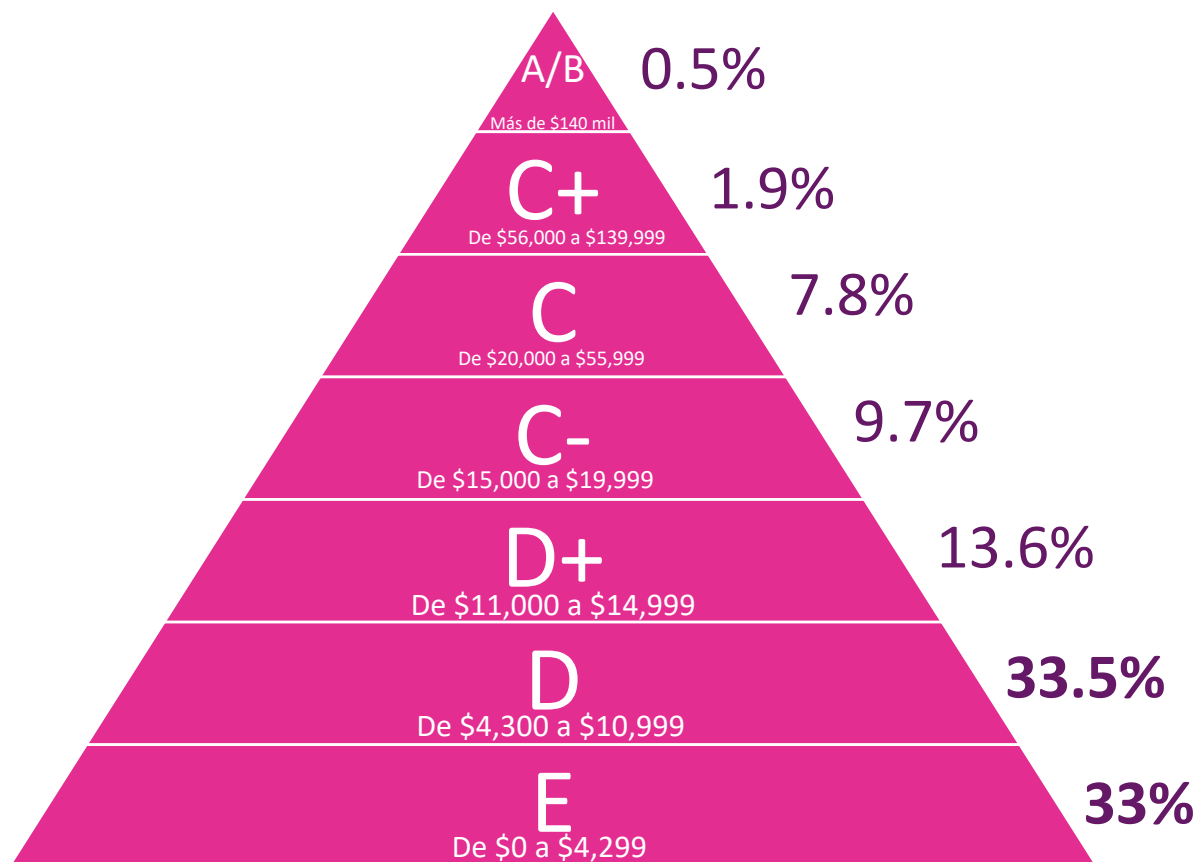


Ninguna: 0.3%

Otro: 0.2%

Perfil Sociodemográfico

Nivel Socioeconómico

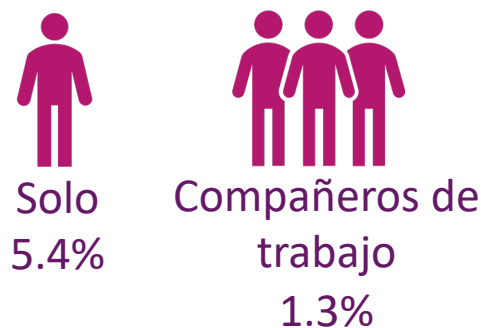
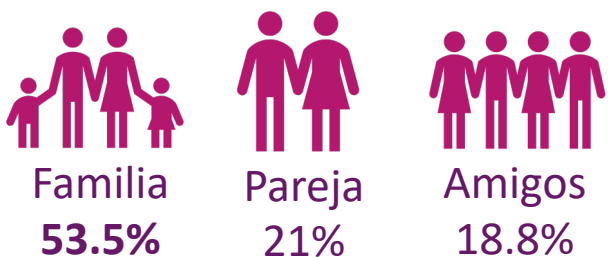


66.5%

Ingresos de \$0.00 a \$10,999
NSE E y D

Planeación del Viaje

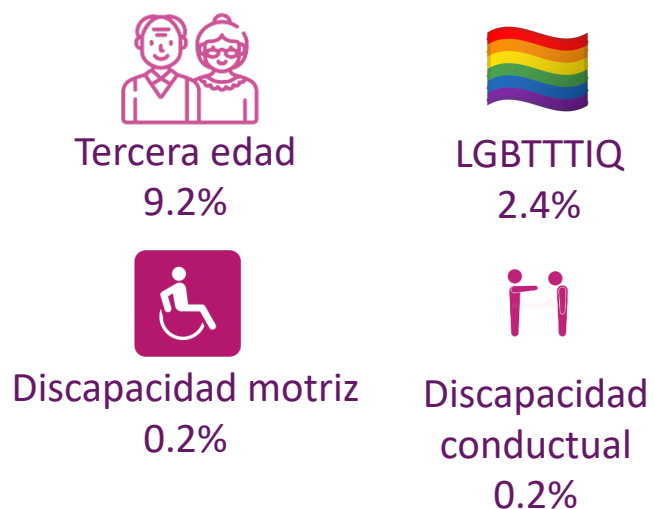
Con quién viaja



Grupo promedio de viaje

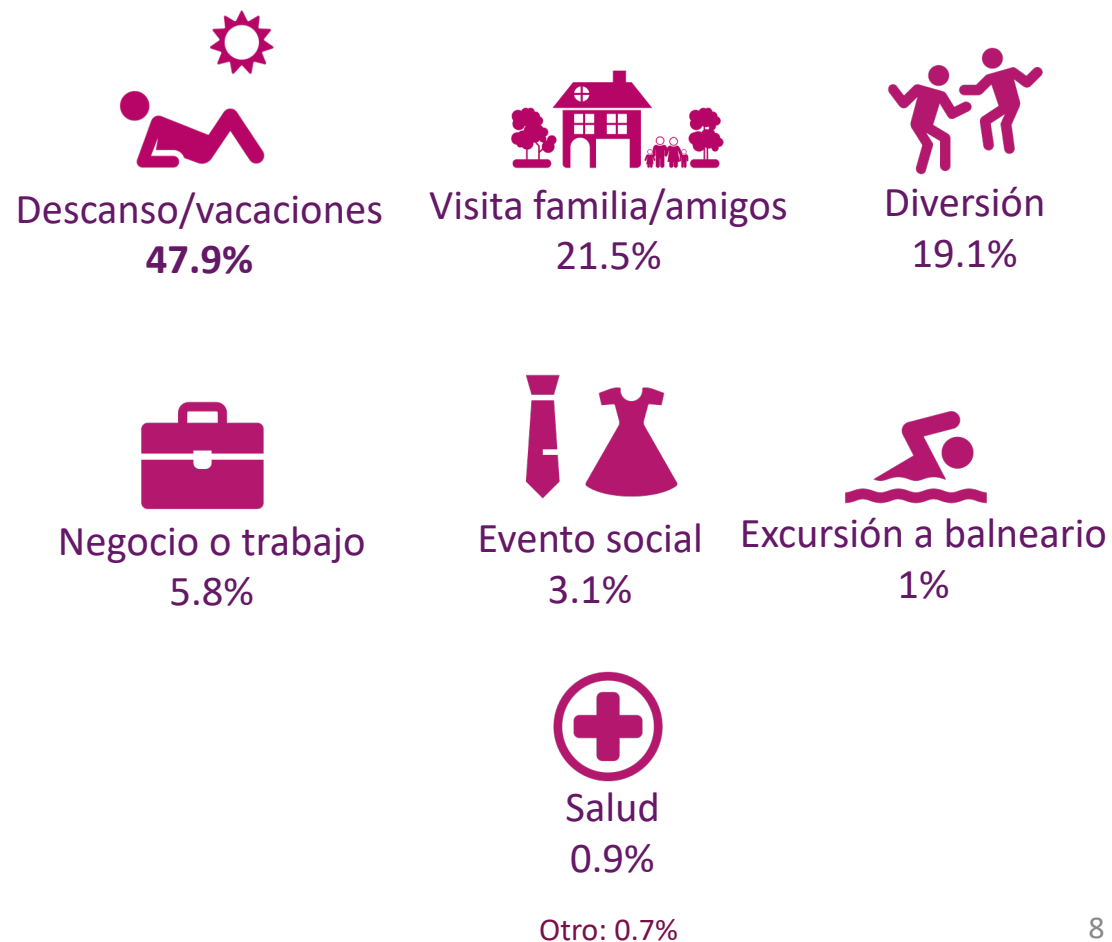


Grupos



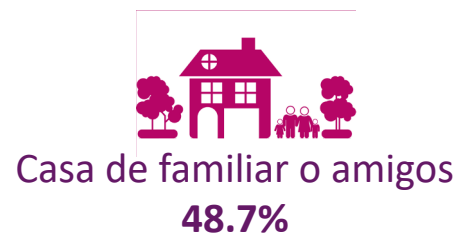
NC: 1.3%

Motivo del viaje



Planeación del Viaje

Tipo de alojamiento del turista



Otro: 0.3%

Estadía promedio



3.5 días

Transporte utilizado



Automóvil propio
60.1%



Línea de autobús
27%



Autobús de turismo
4.5%



Automóvil rentado
2.7%

Otro: 5.7% transporte público local, motocicleta, avión

Índice de Satisfacción Infraestructura del destino

Criterio	Calificación promedio	Criterio	Calificación promedio
Señalética	8.3	Limpieza de la ciudad	7.7
Banquetas	7.8	Alumbrado público	8.0
Estado de vialidades	7.8	Central de autobuses	8.5
Accesibilidad para personas con discapacidad	7.6	Transporte público local	7.9

Promedio infraestructura: 7.9



Índice de Satisfacción Servicios Turísticos



Módulo de
información turística
8.1



Atractivos turísticos
9.1



Cajeros automáticos
8.6



Estacionamientos
8.5



Gasolineras
8.7



Seguridad pública
8.3



Hospitalidad de los
pobladores
9.2



Protección del medio
ambiente
8.4

Promedio servicios turísticos: 8.6

Índice de Satisfacción

Calidad Turística / Regreso y recomendación

Calidad Turística



Atención de los
prestadores
9.1



Calidad de alimentos
9.1



Medidas sanitarias
8.6



Limpieza de las instalaciones
8.5



Accesibilidad
7.4



Relación precio-calidad
8.8

Promedio calidad turística: **8.6**

Regreso y recomendación



98%
Si volvería a Cuernavaca



98%
Si recomienda visitar
Cuernavaca

Medios Publicitarios

Publicidad de Morelos



Otro: 0.7%

Página de Morelos



Morelos en una palabra

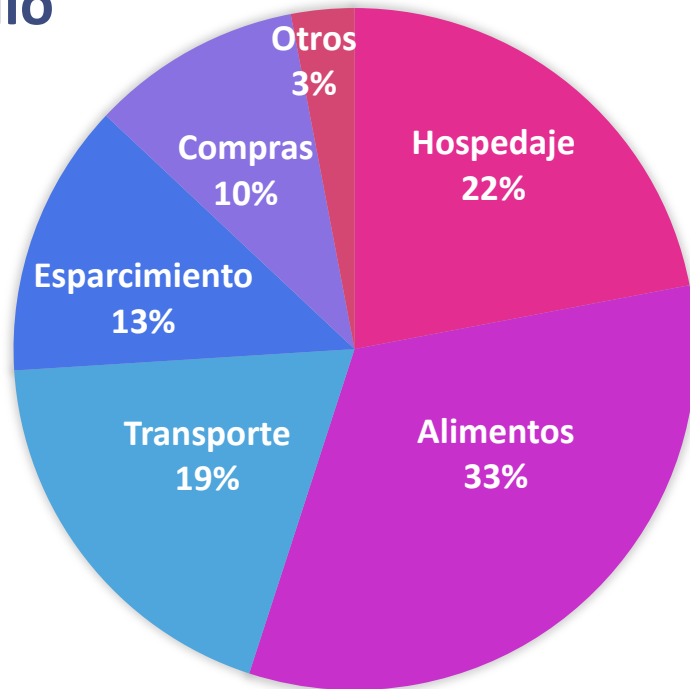


Gasto / Estadía

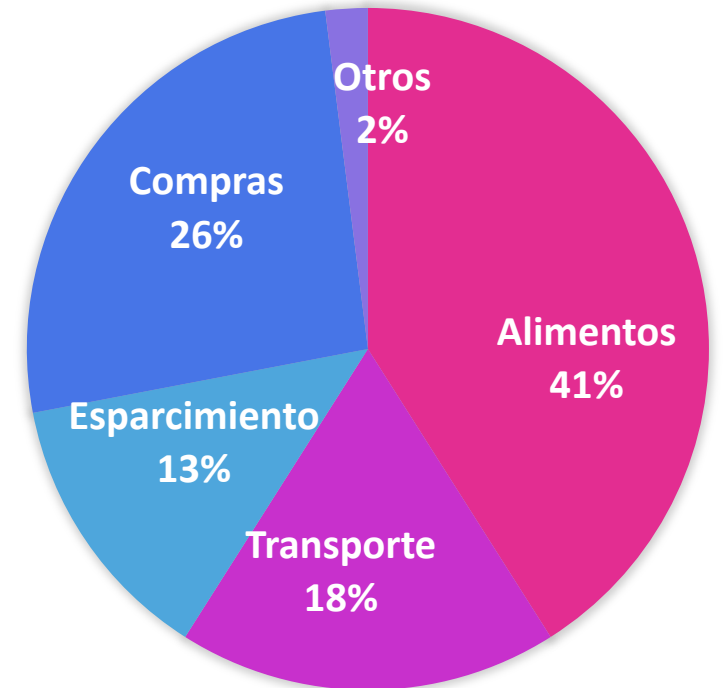
Gasto promedio



Turista
\$7,315.05



Excursionista
\$2,034.40



Principales Hallazgos



54.9%

Excursionistas



Perfil del Visitante

- 52.1% son mujeres.
- 24% son empleados privados.
- 38.6 años es la edad promedio
- 37% provienen de CDMX.



Planeación del viaje

- 53.5% acuden en familia.
- 48.7% se hospedaron en casa familiar o amigo.
- 4 personas es el promedio del tamaño de grupo.
- \$4,655.66 es el gasto promedio del visitante.



Medios

- 25% conoce la página oficial o redes sociales de Turismo en Morelos.
- 28.9% fueron recomendaciones.



Indice satisfacción

7.9 infraestructura de la ciudad
8.6 calidad turística
8.6 servicios turísticos



Observatorio Turístico y Cultural
Secretaría de Turismo y Cultura